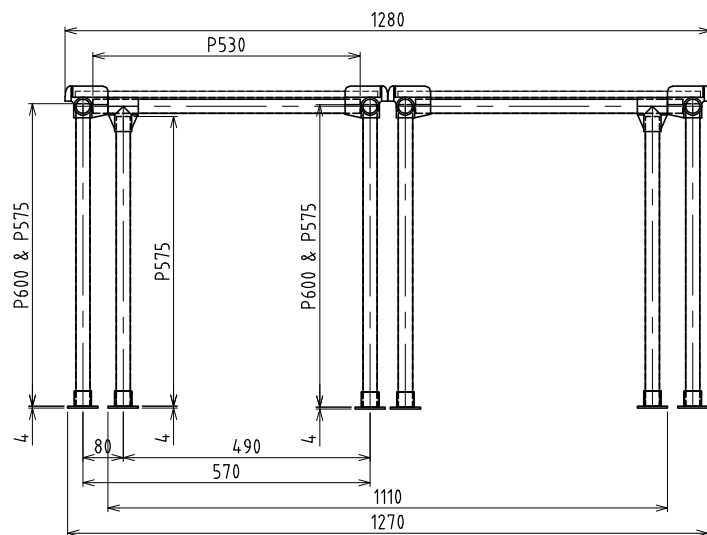
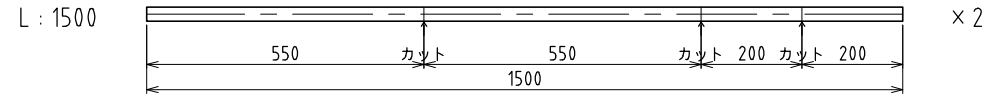


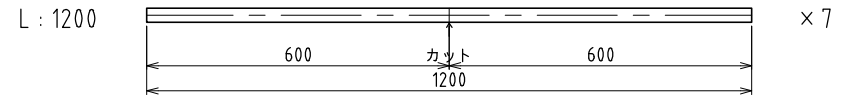
☆部の4ジョイント JG-11A は、寸法を抑えたければ J-4 でも代用可。
幅1280から約36mmマイナス。(詳細はブログへ)
注意：パイプ長さ(4本分) 600→575へ変更。
(JG-11A使用部600、他575)



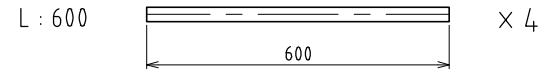
- ・使用レクターパイプ (φ28)
600×10、575×6、530×6、200×4
- ・購入レクターパイプ (φ28)



※寸法の変更により、カット 530×4本に変更。

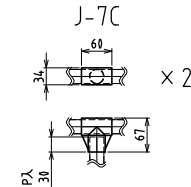
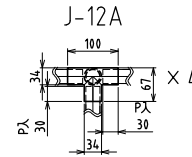
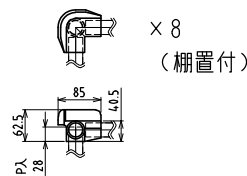


※寸法の変更により、カット 600×6本、575×6本、530×2本に変更。

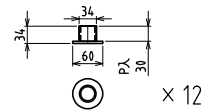


- ・購入ジョイント

パイプつなぎ用
JG-11A

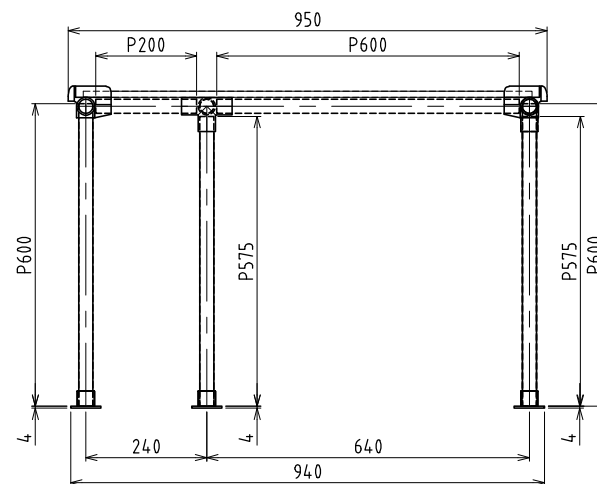


パイプ足用
J-103



- ・購入した板

塗装合板イエロー 2×6
約600×1800×12mm
(半分カットし、600×900×12mmを2枚)



アルファード後部
(3列目) 棚DIY
S=1/15